

# कार्यालय नगरपालिका मण्डल लोसल (सीकर)

प्रमाण - पत्र

क्रमांक .....

दिनांक 28/9/06.

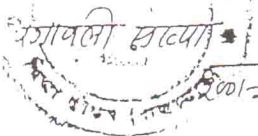
प्रमाणित किया जाता है कि शेखावाटी पब्लिक स्कूल समिति लोसल को आगरेखा भूआवंटन पत्र (भट्टा)

संख्या	98	99	य	100	तथा	42	43	य	44
	2006-07	2006-07		2006-07		2007-02	2007-02		2007-02

सकल नगरपालिका लोसल के चार्ट नं. 24 में अन्तर्गत है।

श्री. वि. सुभा. वि. मण्डल  
 28-9-06  
 प्रमुख  
 नगरपालिका मण्डल लोसल

# नगर पालिका, लोसल (सीकर)



## भू आवंटन-पत्र

(राजस्थान भू-राजस्व आंशिकनियम 1956 की धारा 90 (बी) राज. नगरपालिका अधिनियम 1959 की धारा 80 क, राज्य सरकार के आदेश क्रमांक प. 5 (2) न.वि.वि. दिनांक 10-7-99 एवं तत्पश्चात प्रवृत्त तद् विषयक नियमों के अन्तर्गत)

क्रमांक ११२  
२००१-२००२

दिनांक २९-१२

आवंटी का नाम अध्यक्ष श्रीवावरी पब्लिक स्कूल समिति लोसल  
पति/पिता का नाम .....  
पता वार्ड नं. २० लोसल

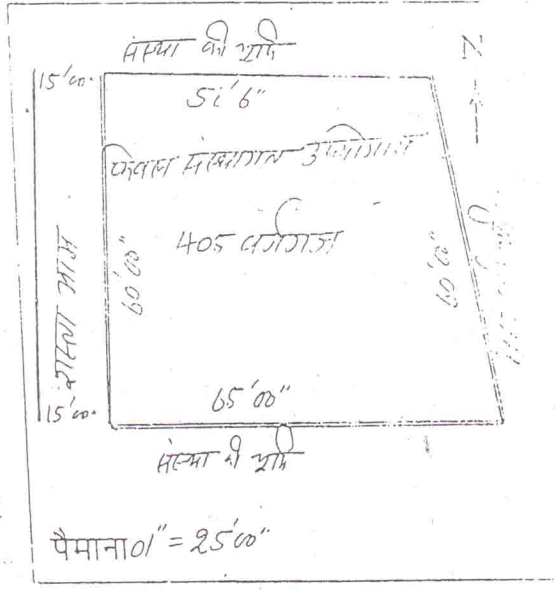
### भूखंड का विवरण

वार्ड सं. २०  
नोहद्वारा .....

### चतुर्दिक सीमा :-

- पूर्व, संस्था की शक्ति माप ६०'००" फिट
  - पश्चिम शास्ता भवन माप ६०'००" फिट
  - उत्तर संस्था की शक्ति माप ५६'४" फिट
  - दक्षिण संस्था की शक्ति माप ६५'००" फिट
- क्षेत्रफल ४०५ वर्गगज

### नजरी नक्शा



# नगर पालिका, लोसल ( सीकर )

पत्रावली संख्या

2001-2002

## भू आवंटन-पत्र

( कंत्रस्थान भू-राजस्व अधिनियम 1956 की धारा 90 ( बी ) गज. नगरपालिका अधिनियम 1959 की धारा 80 क, राज्य सरकार के आदेश क्रमांक प. 5 (3) न.वि.वि. 13/99 दिनांक 10-7-99 एवं तत्पश्चात प्रवृत्त तद विषयक नियमों के अन्तर्गत )

क्रमांक 43  
2001-2002

दिनांक 28-2-2002

आवंटी का नाम अध्यक्ष शेरवावारी पब्लिक स्कूल समिति लोसल  
पति/पिता का नाम .....  
पता वाडि नं० 20 लोसल

### भूखंड का विवरण

वाडि सं. 20

भोखंडा : .....

### वस्तुदिक सीमा :-

पूर्व रोस्ता काफ माप 60'00" फिट

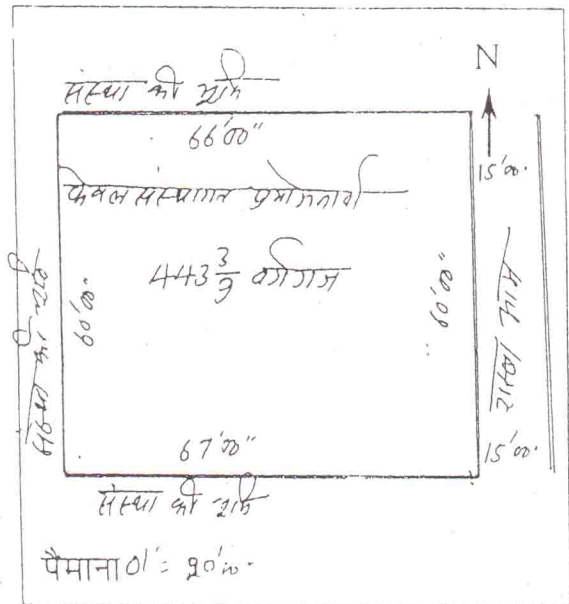
पश्चिम वास्ता की शक्ति माप 60'00" फिट

उत्तर मदवा की शक्ति माप 68'00" फिट

दक्षिण वास्ता की शक्ति माप 67'00" फिट

क्षेत्रफल 443<sup>3</sup>/<sub>9</sub> कागाज

### नजरी नक्शा



# नगर पालिका, लोसल ( सीकर )

पञ्चवली संख्या

२००१-२००२

## भू आवंटन-पत्र

(राजस्थान भू-राजस्व अधिनियम 1956 की धारा 90 (बी) राज. नगरपालिका अधिनियम 1959 की धारा 80 क, राज्य सरकार के आदेश क्रमांक प. 5 (3) न.वि.वि. /3/99 दिनांक 10-7-99 एवं तत्पश्चात प्रवृत्त तद् विषयक नियमों के अन्तर्गत)

क्रमांक ५५  
२००१-२००२

दिनांक २४-२-२००२

आवंटी का नाम अध्यक्ष शेखावरी पब्लिक स्कूल समिति लोसल

पति/पिता का नाम .....

पता वाड सं २०

### भूखंड का विवरण

वाड सं. २०

मोहल्ला .....

.....

### चतुर्दिक सीमा :-

पूर्व सस्य की माप ६०'००" फिट

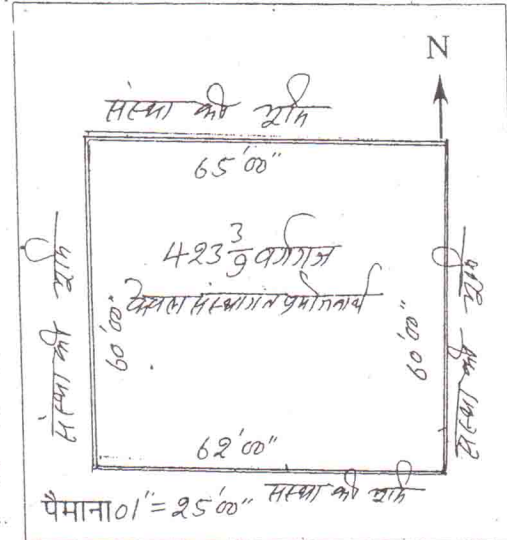
पश्चिम सस्य की माप ६०'००" फिट

उत्तर सस्य की माप ६५'००" फिट

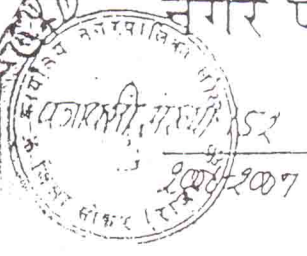
दक्षिण सस्य की माप ६२'००" फिट

क्षेत्रफल ४२३<sup>३</sup>/<sub>९</sub> वर्गगज

### नजरी नक्शा



# नगर पालिका, लासल (सीकर)



## भू आवंटन-पत्र

(राजस्थान भू-राजस्व अधिनियम १९७६ की धारा १० (बी) के अन्तर्गत आयोजित अधिनियम १९७९ की धारा ३० के तहत राजस्थान भू-आवंटन अधिनियम क्रमांक पी. ५ (५) बी.वि.वि. १३/९९ दिनांक १०-७-९९ एवं तत्पश्चात प्रवृत्त विषयक नियमों के अन्तर्गत)

क्रमांक १४  
२००६-२००७

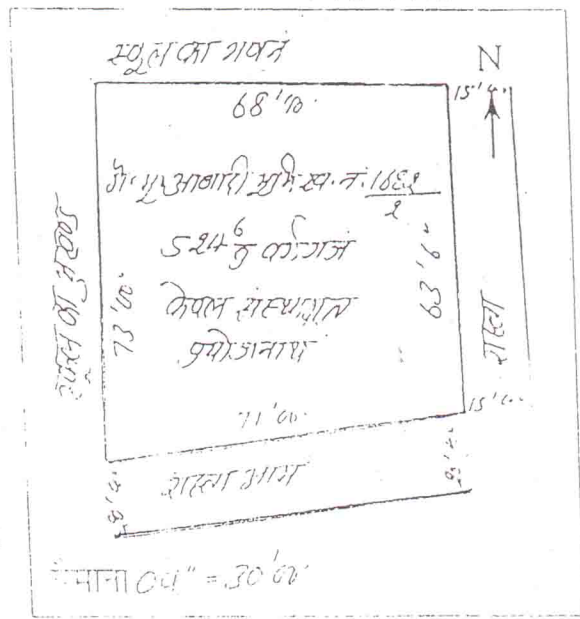
दिनांक २७-६-२००६

आवंटी का नाम अदयस श्रेखावरी पब्लिक स्कूल लासल  
 पति/पिता का नाम .....  
 पता श्रेखावरी पब्लिक स्कूल नं. २४ लासल

### भूखंड का विवरण

### नजरी नक्शा

चाह सं. २४  
 प्लॉट नं. श्रेखावरी पब्लिक स्कूल



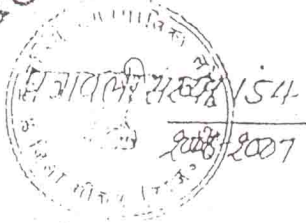
चतुर्दिक सीमा :-  
 पूर्व रास्ता माप ६३' १०" फिट  
 पश्चिम स्कूलका भूखण्ड माप ७३' ००" फिट  
 उत्तर स्कूलका भवन माप ६८' ००" फिट  
 दक्षिण रास्ता आग माप ७१' ००" फिट  
 क्षेत्रफल ५२४<sup>६</sup>/<sub>१००</sub> वर्ग गज

कृ. प. उ.

उप-निरीक्षक  
नंतरामग



# नगर पालिका, लाल (सीकर)



## भू-आवंटन-पत्र

(संविधान-भू-संशोधन अधिनियम 1956 को धारा 90 (बी) राज. नगरपालिका अधिनियम 1959 को धारा 80 क, राज्य सरकार के आदेश क्रमांक ए. 5 (3) भा.व.वि. 73.99 दिनांक 10-7-99 एवं तत्पश्चात प्रवृत्त तद् विषयक नियमों के अन्तर्गत)

क्रमांक 100  
१९९६-१९९७

दिनांक २७-८-२००६

आवंटी का नाम अध्यक्ष शेखावती पब्लिक स्कूल  
 प्रति/पिता का नाम .....  
 पता शेखावती पब्लिक स्कूल वार्ड नं. १४ जोसरा

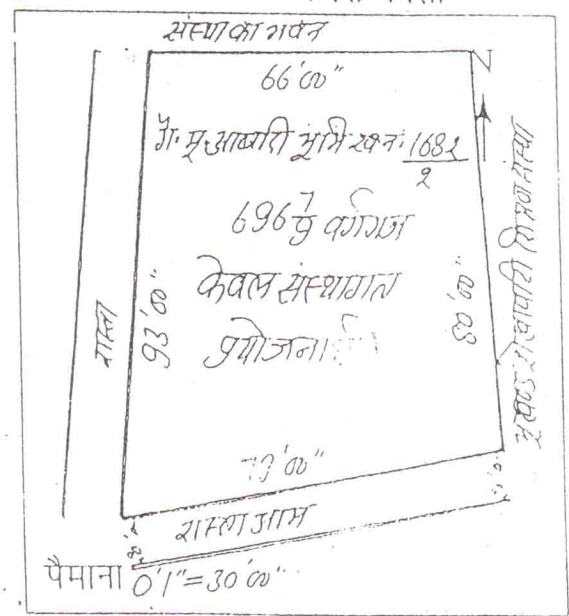
### भूखंड का विवरण

वाडं. सं. २४  
 मोहल्ला शेखावती स्कूल

### चतुर्दिक सीमा :-

पूर्व शेखावती पब्लिक स्कूल माप ८०'००" फिट  
 पश्चिम रास्ता माप ९३'००" फिट  
 उत्तर रास्ता का भवन माप ६६'००" फिट  
 दक्षिण आम रास्ता माप ७९'००" फिट  
 क्षेत्रफल ६९६७ वर्गगज

### नजरी नक्शा



इस दस्तावेज में.....७.....पृष्ठ है।  
 यह पृष्ठ सं.....६.....है।

कृ. प. उ.

उप-पंजीयक  
 पालिका नगर